

VANTAANJOEN KIPSIHANKE

Tavoitteena
vesien ja
Itämeren
hyvä tila

Vantaanjoen kipsihankkeessa on tavoitteena käsitellä 3500 hehtaaria peltoa vuosina 2018–2020. Kipsikäsitteily vähentää eroosiota ja leikkaa vesistöjä rehevöittävästä fosforikuormituksesta välittömästi. Hankkeen tavoitteena on vähentää Vantaanjoen ja Itämeren rehevöitymistä sekä kirittää kipsin käyttöönottoa koko Itämeren alueella.



Vantaanjoen kipsihankkeen tavoitteena on käsitellä kipsillä 3500 hehtaaria Vantaanjoen valuma-alueen peltoja vuosina 2018–2020. Toimenpide vähentää ravinne- ja kiintoainekuormitusta Vantaanjokeen ja Suomenlahteen parantaen siten näiden vesialueiden ekologista tilaa ja virkistyskäyttöarvoa.

Peltojen kipsikäsitteilyä on tutkittu aiemmin useissa tutkimushankkeissa sekä testattu laajasti Liedon ja Paimion kipsipilotissa, jonka toteuttivat ympäristöministeriön rahoittama SAVE-hanke sekä EU Interreg Central Baltic -ohjelman rahoittama NutriTrade-hanke. Menetelmän on havaittu leikkaavan fosfori- ja kiintoainehuuhtoutumia välittömästi noin 50 %.

Etelä-Suomen peltojen kipsikäsitteilyllä voitaisiin nopeasti ja edullisesti leikata peltojen fosforivalumaa Itämereen yli 300 tonnia. Tämä vastaa noin neljäsosaa maatalouden päästöistä Selkämereen, Saaristomereen ja Suomenlahteen. Koko Itämeren alueella toteutettuna peltojen kipsikäsitteily parantaisi merkittävästi meren tilaa.

Toteuttajat & rahoittajat

Vantaanjoen kipsihankkeen toteuttavat John Nurmisen Säätiö, Vantaanjoen ja Helsingin seudun vesiensuojeluyhdistys ry, Helsingin yliopisto ja Suomen ympäristökeskus. Hanketta rahoittavat säätiön yksityiset tukijat sekä ympäristöministeriö. Hanke toteuttaa Suomen vesien- ja merenhoidon toimenpideohjelmia ja hallituksen "Kiertotalouden läpimurto ja puhtaat ratkaisut käyttöön" -kärkihanketta.



TUTKITUSTI TEHOKAS ENSIAPU ITÄMEREN SUOJELUUN

Kipsi leikkaa peltöjen fosforihuuhtoumaa

Kipsi eli kalsiumsulfaattihydraatti liukenee peltomaahan parantaen maan mururakennetta. Eroosio sekä fosforin ja orgaanisen hiilen huuhtoutuminen vähenevät, mikä kirkastaa valumavesiä ja ehkäisee vesistöjen rehevöitymistä. Fosforihuuhtouma puolittuu kertakäsittelyllä usean vuoden ajaksi. Fosfori säilyy kuitenkin maaperässä kasveille käyttökelpoisessa muodossa.

Ei kustannuksia viljelijälle

Kipsikäsittelyssä pellolle levitetään neljä tonnia maanparannuskipsiä hehtaarille syystöiden yhteydessä. Kipsi ei vaikuta viljelykäytäntöihin tai vie viljelyalaa, eikä vaikuta epäedullisesti satoihin. Levitykseen soveltuu kalkin tai lannan levityskalusto.

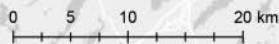
Kipsikäsittelystä ei koidu kuluja viljelijöille, koska hanke kattaa suunnittelun, kipsin hankintaan ja levitykseen liittyvät kustannukset. Osallistumisella ei ole myöskään vaikutusta tilan ympäristötuikiin.

Kipsin soveltuvuus arvioidaan lohko kohtaisesti

Menetelmä soveltuu kasvinviljelyyn, ei kuitenkaan järvien valuma-alueille eikä pohjavesialueille. Luomupelloilla on rajoituksia levitettävän kipsin alkuperän suhteen, eikä kotimainen teollisuuden sivutuotekipsi ole luomutuotannossa sallittu. Kipsiä ei suositella myöskään suorakylvöön syysviljoille eikä peltomaille, joilla on kaliumin tai magnesiumin puutosta ja vastaavasti runsaasti kalsiumia.

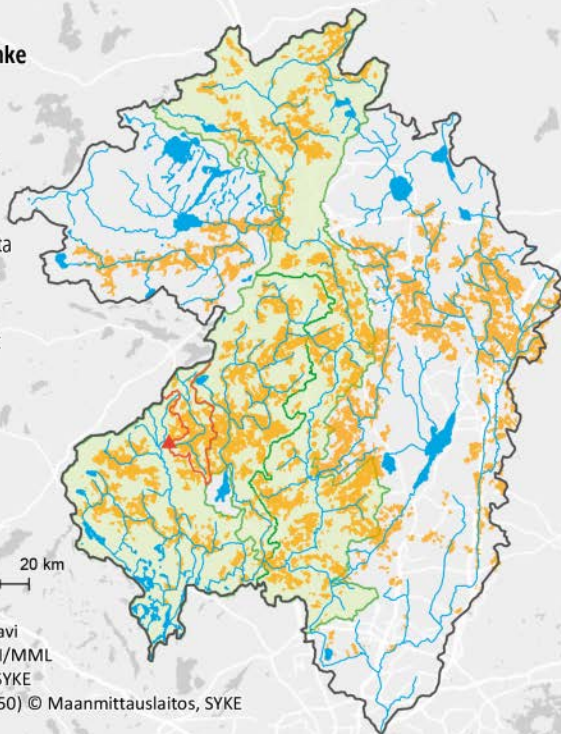
Vantaanjoen kipsihanke

-  Vantaanjoen päävesistöalue
-  Kipsin levitykseen soveltuvat pellot
-  Vedenlaadun automaattiseuranta
-  Seuranta-aseman valuma-alue
-  Toimenpidealueet



Peltolohkopolygonit © Mavi
Taustakarttarasteri © ESRI/MML
Valuma-alueajat, lähde: SYKE
Jokiviiva ja järvet (Ranta250) © Maanmittauslaitos, SYKE

Maanmittauslaitos, Esri Finland



VEDEN LAADUN SEURANTA JA KALASTOTUTKIMUKSET

Lepsämänjoen mittauspisteellä seurataan, paljonko kipsi vähentää eroosiota ja ravinnehuuhtoumia. Kuormituksen lasku näkyy jokiveden kirkastumisena.

Kipsin vaikutuksia tutkitaan myös monipuolisilla kalastotutkimuksilla. Alueella selvitetään taimenen luontaisen lisääntymisen onnistumista ja sähkökoekalastuksilla saadaan puolestaan tietoa alueen kalakannoista ja kipsinlevityksen vaikutuksesta kalakantoihin.

RAVINTEET KASVEILLE, EI VESISTÖIHIN

Luonto- ja kulttuuriarvoiltaan rikkaan Vantaanjoen vesistöalueella on yli 300 kilometriä joki uomia. Ne kulkevat 14 kunnan alueella ja niiden ympäristössä asuu yli miljoona ihmistä. Vantaanjoki on myös lohi-joki ja Etelä-Suomen tärkein virkistyskalastuskohde.

Vantaanjoen kipsihanke

- Rahoittaa peltojen kipsikäsittelyä, tuottaa tietoa menetelmän kustannuksista ja kehittää toimintamallia edelleen. Kipsin levittävät hankkeeseen mukaan lähevät viljelijät ja urakoitsijat.
- Leikkaa Vantaanjoen vuotuista fosforikuormitusta noin kaksi tonnia ja kiintoainekuormaa noin tuhat tonnia. Näin Vantaanjoen vedenlaatu paranee ja myös Itämereen kohdistuva ravinne- ja kiintoainekuorma pienenee. Päästövähennemien oletetaan jatkuvan ainakin viiden vuoden ajan.
- Seuraa kipsikäsittelyn vaikutuksia veden laatuun ja kalastoon sekä lisää tietoisuutta kipsikäsittelyn tehokkuudesta maatalouden vesiensuojelutoimena. Yleisempänä tavoitteena on saada peltojen kipsikäsittely maatalouden tukijärjestelmään mahdollisimman pian.
- Kannustaa alueen asukkaita ja yrityksiä vesiensuojeluun ja osallistumaan kipsikäsittelyn toteuttamiseen joukkorahoitusalue Nutributen kautta (www.nutribute.org).

Lähtisitkö mukaan kipsikäsittelyyn?

Kiinnostuneiden viljelijöiden kanssa tarkistetaan kipsin soveltuvuus tilan pelloille sekä sovitaan käsiteltävät peltolohkot. Osallistumisesta ei koidu tiloille kuluja, sillä kipsin levitys ja hankkeeseen kulunut työaika korvataan.

Lisätietoja

www.johnnurmisenasaatio.fi/vantaanjoki

Katso usein kysytyt kysymykset kipsikäsittelystä
blogs.helsinki.fi/save-kipsihanke

YHTEYSTIEDOT

John Nurmisen Säätiö

- Puhdas Itämeri -hankkeiden johtaja Marjukka Porvari
p. 041 5491 535
marjukka.porvari@jnfoundation.fi

Vantaanjoen ja Helsingin seudun vesiensuojeluyhdistys ry

- Toiminnanjohtaja Anu Oksanen
p. 050 3726 018
anu.oksanen@vesiensuojelu.fi
- Tutkija Pasi Valkama
p. 044 7671 394
pasi.valkama@vesiensuojelu.fi

Helsingin yliopisto

- Professori Markku Ollikainen
p. 02941 58 065
markku.ollikainen@helsinki.fi

Suomen ympäristökeskus

- Erikoistutkija Petri Ekholm
p. 0295 251 102
petri.ekholm@ymparisto.fi

**PUHDAS
ITÄMERI**
JOHN NURMISEN SÄÄTIÖ



Vantaanjoen ja Helsingin seudun
vesiensuojeluyhdistys ry



HELSINGIN YLIOPISTO



SYKE

**HALLITUKSEN
KÄRKIHANKE**